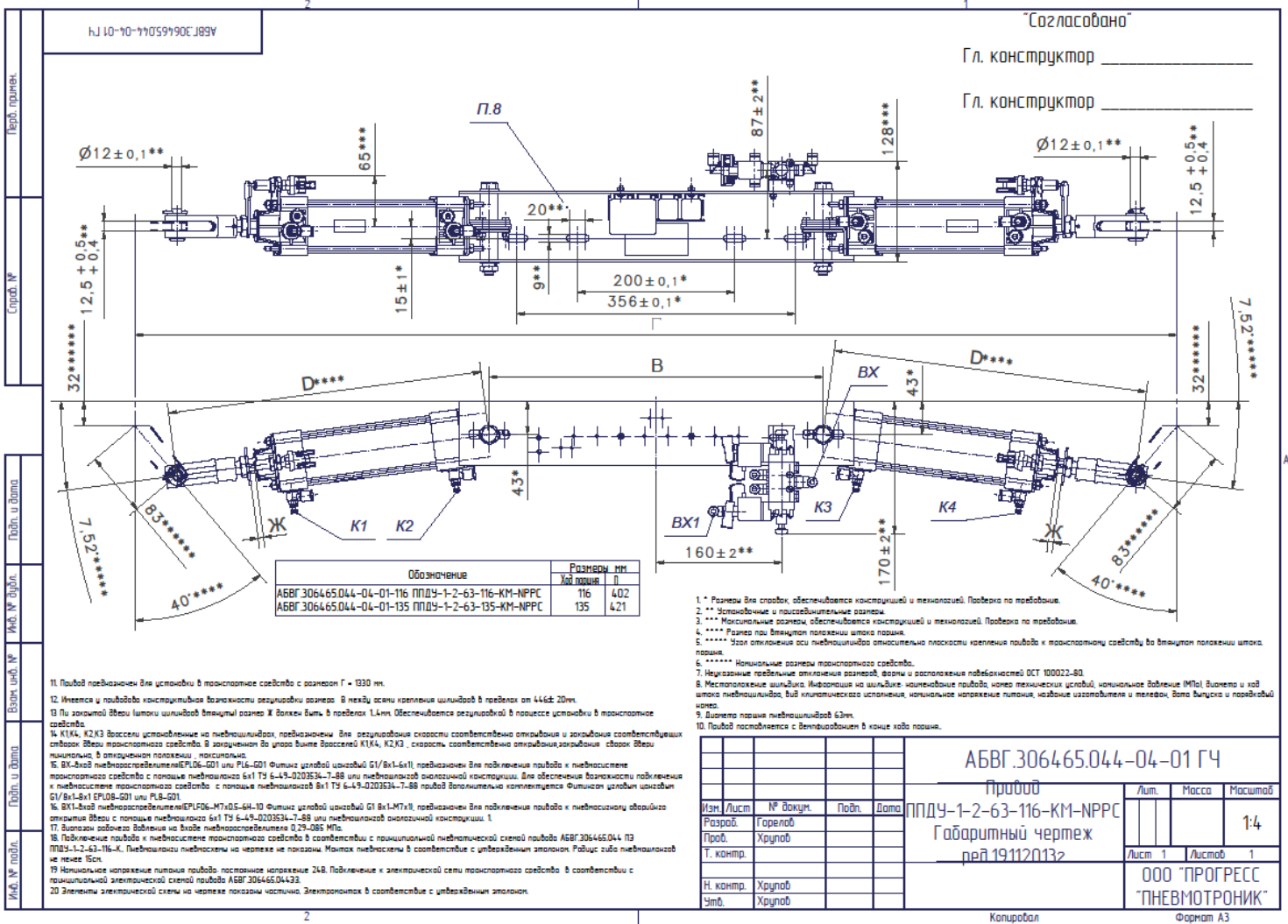


**АБВГ.306465.044-04-01 СБ-ППДУ-1-2-63-116-КМ-НРРС**

Аналог пневмоприводу АБВГ.306465.034 СБ-ППД-1-2-63-116-УЗЗА-К, который выпускался до настоящего времени, а также вновь разработанному приводу АБВГ.306465.044-04 СБ-ППДУ-1-2-63-116-КМ. Предназначен для автобусов ЛиАЗ-5256. Средняя и задняя дверь с синхронным открыванием створок двери. Электрическая схема без изменений. Габаритный чертеж практически без изменений. Пневмопривод имеет все преимущества описанные для пневмопривода АБВГ.306465.044-04 СБ-ППДУ-1-2-63-116-КМ. Дополнительно в нем использован пневмораспределитель ПР-НРС220-08-24 АБВГ.306563.011 СБ закрепленный непосредственно на кронштейне АБВГ.745312.001 с использованием переходного кронштейна АБВГ.751532.006, который разработан специально для применения в автобусах и троллейбусах и имеет в своем составе две красные кнопки позволяющие управлять пневмораспределителем в экстренных ситуациях без изготовления сложной системы рычагов, как это было сделано нами при изготовлении пневмораспределителей серии ПР-24, ПР-24-П используемых в составе пневмопривода АБВГ.306465.034 СБ-ППД-1-2-63-116-УЗЗА-К. Это позволило дополнительно снизить себестоимость изготовления и повысить надежность пневмораспределителя и привода в целом.



АБВГ.306465.044-04-01 ГЧ			
Привод			
Разр.	Горелоб	Лит.	Масса
Проб.	Хрупов	Лист 1	Масштаб 1:4
Т. контр.	Хрупов	ООО "ПРОГРЕСС ПНЕВМОТРОНИК"	
Н. контр.	Хрупов	Лист 1	
Утв.	Хрупов	Формат А3	